



Training leidinggevenden Leiderschap en ongewenste omgangsvormen

1 dag

*"We hebben beleid
We hebben vertrouwenspersonen aangesteld
Dan hebben we toch alles goed geregeld?"
"Nee daar beginnen je taken als leidinggevende!"*



VAN OSS & PARTNERS

Onze basisopleiding vertrouwenspersoon is geaccrediteerd.
Wij bieden daarnaast trainingen voor leidinggevenden en medewerkers
op het terrein van ongewenste omgangsvormen
en integriteit.



De unieke kennis en krachten van iedere medewerker moeten voluit worden benut. Dat kan alleen vanuit een veilige werkomgeving. De Arbowet verplicht de werkgever tot het voorkomen en beperken van Psychosociale Arbeidsbelasting zoals pesten, (seksuele) intimidatie, discriminatie. Leidinggevendenden hebben een hoofdverantwoordelijkheid in het zorg dragen voor een veilige werkplek. Dit vergt vakmanschap en leiderschap.

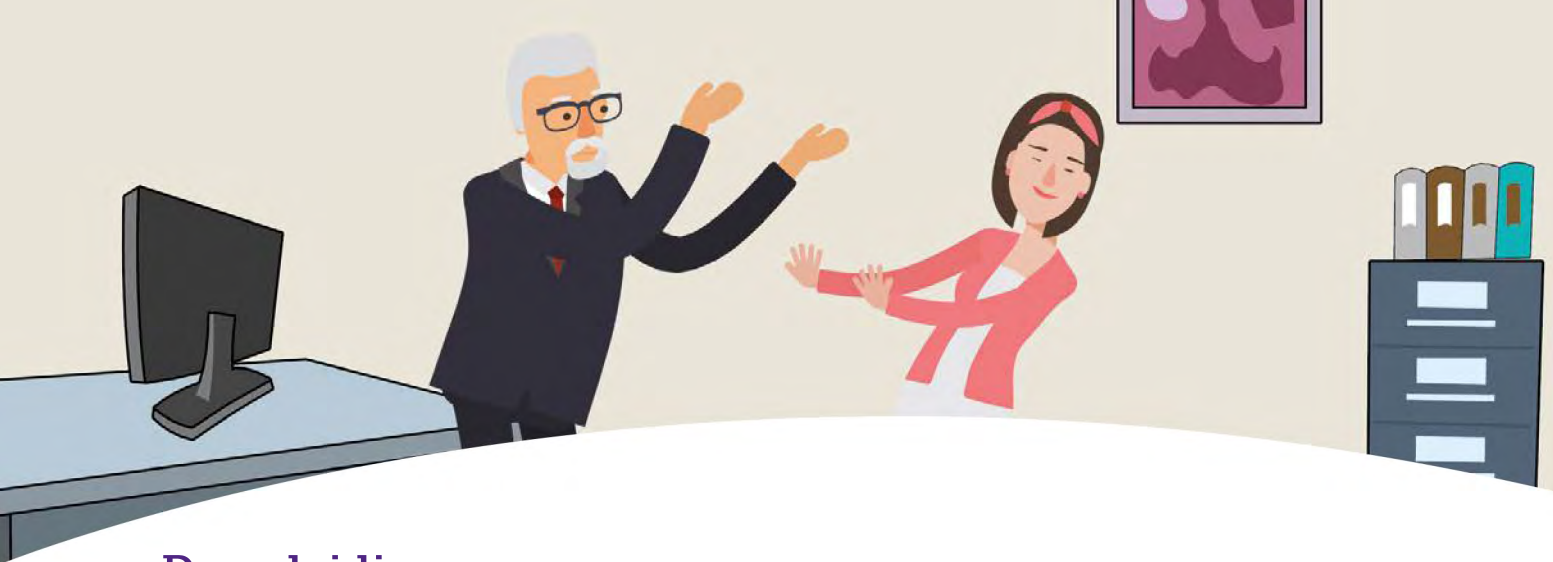
Voor wie

Voor leidinggevendenden die hun leiderschap en vaardigheden willen optimaliseren in het kader van het realiseren van een veilig en productief werkklimaat.

Beoogd resultaat

U kent de taken en verantwoordelijkheden van leidinggevendenden op het gebied van ongewenste omgangsvormen

- U kent uw wettelijke verplichtingen en u kunt uitvoering geven aan het beleid
- U heeft een intrinsieke motivatie en commitment op dit thema
- U weet wat ongewenste omgangsvormen zijn en kunt de signalen herkennen
- U vervult een voorbeeldfunctie
- U brengt de thema's gewenste / ongewenste omgangsvormen structureel onder de aandacht
- U creëert een veilige aanspreekcultuur
- U bent in staat te reflecteren op het eigen gedrag in het kader van ongewenste omgangsvormen
- U hebt inzicht in de omstandigheden waarin ongewenste omgangsvormen kunnen ontstaan
- U kent de instrumenten die u als leidinggevende ter beschikking heeft
- U kunt instrumenten als interventie, een opvanggesprek, wederhoor, bemiddeling, het aanspreken op vermeend gedrag en een groepsgesprek, doelmatig hanteren
- U kunt werken met de escalatieladder
- U kunt dilemma's bespreken met collega's of de vertrouwenspersoon
- U kunt in een praktijksituatie de criteria doelen in kaart brengen, analyseren en vervolgens adequaat handelen
- U kent het kader van de samenwerkingsrelatie met de vertrouwenspersoon en HR
- U kunt effectief samenwerken met de vertrouwenspersoon en HR
- U kunt een proactieve rol spelen in preventie van ongewenst gedrag
- U verstaat de kunst alle medewerkers medeverantwoordelijk te maken voor een veilige werkplek en respect voor iedereen



De opleiding

We staan stil bij de hoofdverantwoordelijkheid van leidinggevend en de intrinsieke motivatie.

Met behulp van gespeelde situaties uit de praktijk, worden op interactieve wijze de mechanismen van ongewenste omgangsvormen onder de loep genomen. De training richt zich doorlopend op het reflecteren op eigen gedrag en de eigen morele fitheid. De verplichtingen vanuit Arbowet en beleid, de diverse taken en verantwoordelijkheden van leidinggevend, de beschikbare instrumenten worden verhelderd. We werken met de escalatieladder en daar gaan we vanuit een praktijksituatie mee aan de slag. We bieden de mogelijkheid om met behulp van een acteur de benodigde vaardigheden te trainen op het terrein van interveniëren, opvanggesprek, wederhoor, aanspreken op vermeend gedrag, bemiddelen en groepsgesprek. Er is ruimte voor de dilemma's uit de eigen praktijk.

E-learning voorafgaand aan de training

Voorafgaand aan het klassikale programma volgt de deelnemer een **e-learning**. Deze bestaat uit een aansprekende mix van (animatie-)films, kennis- en toepassingsvragen, praktijk dilemma's en stellingen.

Leidinggevend krijgen de essenties aangereikt van wat zij dienen te weten over ongewenste omgangsvormen, het beleid, hun taken verantwoordelijkheden en instrumenten en daarnaast ook over de rol van de vertrouwenspersoon. Het vergt ongeveer vijf kwartier (op een tijdstip naar eigen keuze).

Waar?

Wij verzorgen deze training in-company voor minimaal 4 deelnemers tot maximaal 12 deelnemers. (of in overleg).

Cursusmateriaal

Digitaal worden verschillende documenten toegestuurd zoals:

1. **10 tips voor in de praktijk:** hoe realiseer je als leidinggevende een veilig werkklimaat
2. **Voorbeeldbeleid** ongewenste omgangsvormen
3. De **escalatieladder** met toelichting voor **leidinggevend**
4. **Duopresentatie** leidinggevende en vertrouwenspersoon
5. **Tien stappen** morele dilemmaweging
6. **Handreiking** vervolg na training leiderschap omgangsvormen (t.b.v. plan van aanpak)



Opzet 2 dagdelen training

(programma onder voorbehoud. Er kan gekozen worden voor andere accenten)

Introductie en kennismaking

Doelstelling training

Kennis, bewustzijn en commitment realiseren en vaardigheden trainen met betrekking tot de taken, verantwoordelijkheden en instrumenten van leidinggevenden op het terrein van het beleid ongewenste omgangsvormen en de Arbowet.

Hierbij is er aandacht voor:

- Eigen intrinsieke motivatie en eigenaarschap
- Bewustzijn (eigen) ongewenste omgangsvormen, kwaliteiten, uitdagingen en eigen blinde vlek
- Taken, verantwoordelijkheden en instrumenten leidinggevenden
- Geheimhouding en vertrouwelijkheid
- Opvanggesprek
- Wederhoor
- Aanspreken op vermeend gedrag
- De escalatieladder voor leidinggevenden
- Uitleg: wat is verantwoordelijkheid nemen voor ongewenste omgangsvormen
- Bemiddelen
- Intervenieren

Theorie

1. **Hoofdpijnen** vanuit Arbowet en beleid eigen organisatie en daaruit voortvloeiend de taken en verantwoordelijkheden van werkgever/leidinggevenden
2. **Beleid** ongewenste omgangsvormen en de taken en verantwoordelijkheden van leidinggevenden
 - a. Wat zijn de essenties van de Arbowet en het eigen beleid?
 - b. Wat zijn ongewenste omgangsvormen?
3. Welke **rol** hebben leidinggevenden?
10 tips voor in de praktijk: hoe realiseer je als leidinggevende een veilig werkklimaat



Bewustwording: wat zijn Ongewenste Omgangsvormen

Scènes over intimidatie leidinggevenden/ roddel, pesten / seksuele intimidatie

Bespreekpunten: Wat is gewenst? Wat is ongewenst? Waar ligt de grens? Wat is intimiderend gedrag? Wat is humor? Wat is het verschil tussen bedoeling en ervaring? Wat is je eigen gedrag als leidinggevende? Wat is leiderschap? Hoe maak je dit thema als leidinggevende bespreekbaar?

Theorie: De diverse rollen van leidinggevenden bij het voorkomen en/of aanpakken van ongewenste omgangsvormen

Oefening: Opvang-/meld-gesprek met acteur

Nabespreking in tweetallen en vervolgens plenair het bespreken van de do's en don'ts opvanggesprek:

1. Vertrouwelijkheid toezeggen ?
2. Wat zijn je taken verantwoordelijkheden en instrumenten in deze situatie?
3. Wat zijn de do's en don'ts in een opvanggesprek?

Theorie: de escalatieladder

1. Inzicht in de rechten en belangen van alle belanghebbenden
2. Wat zijn de beoogde doelen?
3. Wat zijn de keuzemogelijkheden die een leidinggevende heeft bij een melding van ongewenste omgangsvormen?
4. Wat zijn de voor- en nadelen van deze verschillende keuzes

Wederhoor

Do's en don'ts 'wederhoor':

1. Situatie kort en krachtig op tafel leggen: "Dit komt mij ter ore."
2. Ruimte voor andere kant van het verhaal en emotie
3. Veiligheid bieden en –in eerste instantie– noch veroordeling, noch 'oplossing'



Aanspreken op vermeend gedrag demonstreren door trainer

Bij ontkennen van het gedrag door de 'vermeende lastveroorzaker': Leidinggevende keurt het ongewenst gedrag af en stelt organisatienorm.

Uitleg door leidinggevende van verantwoordelijkheid nemen

Wat is verantwoordelijkheid nemen? Wat zijn welgemeende excuses? Hoe ondersteun je als leidinggevende een medewerker in het verantwoordelijkheid nemen voor het als ongewenst ervaren gedrag?

- Online filmpje 'Sorry zeggen'
- Ondersteunen bij het welgemeend verantwoordelijkheid nemen van eigen gedrag
- Wat zijn mogelijke drempels voor de 'lastveroorzaker' om verantwoordelijkheid te nemen?
- Rol leidinggevende wanneer 'lastveroorzaker' excuses gaat maken richting melder

Bemiddelingsgesprek door leidinggevende met acteur

Een gesprek van leidinggevende met beide partijen om te komen tot herstel van de veilige werkplek.

Bespreekpunten:

- Wat is je rol als je als leidinggevende gaat bemiddelen?
- Ruimte voor verhaal en emoties van beiden.
- (Wederzijdse) erkenning en recht doen aan de 'behoefte' van beiden
- Verantwoordelijkheid nemen?

Actief interveniëren in gespeelde situatie 'aan de koffie' met acteur

Hier kan gekozen worden voor een eigen praktijksituatie.

Bespreekpunten:

- Wat is het eerste moment in de scène wat voor jou niet goed voelt? (morele fitheid)
- Wanneer en hoe grijp je als leidinggevende in bij ongewenste omgangsvormen?
- Wat zijn de werkende elementen in aanspreken en waar liggen de uitdagingen?
- Wat is het effect als je als leidinggevende toeschouwer bent van ongewenste omgangsvormen, maar je reageert niet?
- Wat is lastig wanneer je je als leidinggevende (onbewust) schuldig maakt aan ongewenste omgangsvormen?



Discussie: dilemma's bespreken

Tijdens de dag is er ruimte voor het bespreken van dilemma's die de leidinggevenden ervaren.

- Waarin ben je kwetsbaar als leidinggevende?
- Met wie bespreek je als leidinggevende de dilemma's in de rol van leidinggevende op het terrein van ongewenste omgangsvormen?

Het onderwerp bespreekbaar maken in eigen team:

Duo-presentatie 'Leidinggevende en Vertrouwenspersoon' (format wordt aangereikt). Informeren over het beleid en het belang en vertrouwen wekken als leidinggevende. Hoe realiseer je een veilige aanspreekcultuur?

Afronding en afsluiting

Borging /plan van aanpak ten behoeve van de eigen werkplek.

Het werken met acteurs

Deze trainingsdag wordt bij voorkeur verzorgd met behulp van een trainer en een acteur (3/4 dagdeel).

Werktijd: De live bijeenkomsten met trainer en andere deelnemers vinden plaats **van 9:30 uur (inloop 9:00 uur) tot uiterlijk 17:00 uur.**

Aantal deelnemers: bij voorkeur 8 en maximaal 12

Meer informatie: www.opleidingvertrouwenspersoon.nl
info@trainingvanoss.nl



VAN OSS & PARTNERS

VAN OSS & PARTNERS is specialist in opleidingen ten behoeve van een veilig, integer en productief werkklimaat. Onze kernactiviteiten zijn de opleiding vertrouwenspersoon en de training voor leidinggevendenden.

Onze visie

De kracht van een organisatie wordt bepaald door de mensen die er werken. Ongewenste omgangsvormen en integriteitsschendingen doen grote schade aan medewerkers en organisatie. De omgang met elkaar, de communicatie en de wijze van leidinggeven, zijn cruciaal voor het realiseren van een veilig, integer werkklimaat en een goed eindresultaat.

Onze missie

Wij zijn in onze trainingen gericht op een veilig, integer en productief werkklimaat, waarin iedere medewerker vanuit authenticiteit voluit kan bijdragen aan de missie van de organisatie. Daarom trainen wij naast vertrouwenspersonen, ook [leidinggevendenden](#) en [medewerkers](#).

In onze korte [e-learning Gewenst Gedrag](#) leren leidinggevendenden en medewerkers alles wat zij dienen te weten over gewenste omgangsvormen en integer handelen. [Lees hier meer](#) over Gewenst Gedrag.

VAN OSS & PARTNERS onderscheidende kwaliteiten

- Bevlogen, persoonlijk, deskundig, praktijkgericht, diepgang, humor
- Wij stellen ons voorbeeldbeleid ongewenste omgangsvormen en het voorbeeldbeleid integriteit gratis ter beschikking aan onze deelnemers en hun organisatie
- Registertrainer NOBTRA en Kiwa Keurmerk
- Erkend als opleidingsinstituut door het CRKBO
- Vrijgesteld van BTW, geen extra kosten
- Al vanaf 2017 tot nu jaarlijks verkozen tot **'Beste opleider van Nederland'**



Referentie:

Ministerie Infrastructuur en Waterstaat Den Haag 2019

Training 600 leidinggevendenden (in combinatie met online training)

"Praktische opzet met doorlopend oefengesprek werkte goed"

"Veel oefenen. Sterk om de theorie die al in de online training zat niet te herhalen."

"Aansprekend om zo praktisch te oefenen en daaruit voortvloeiend het delen van de verschillende gezichtspunten en daarover in discussie..."